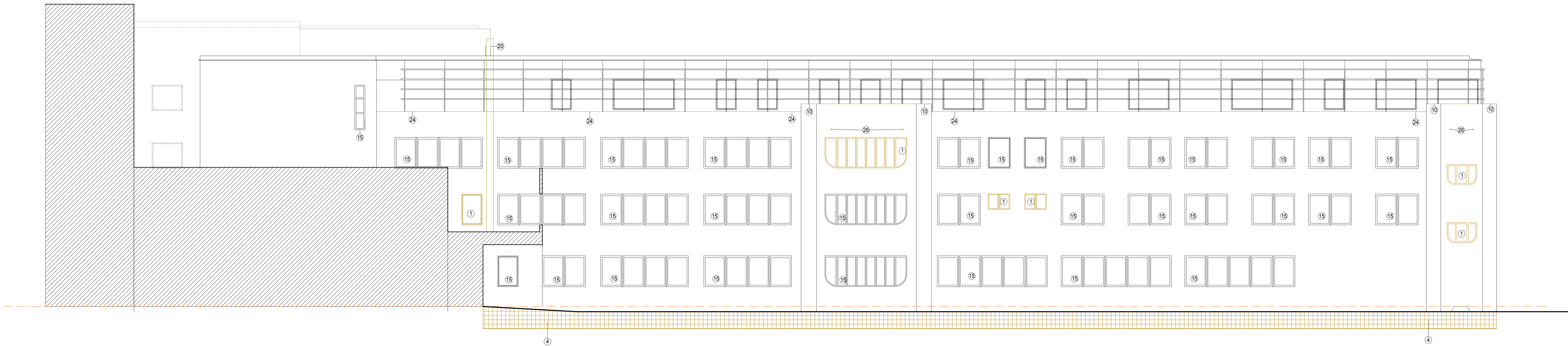
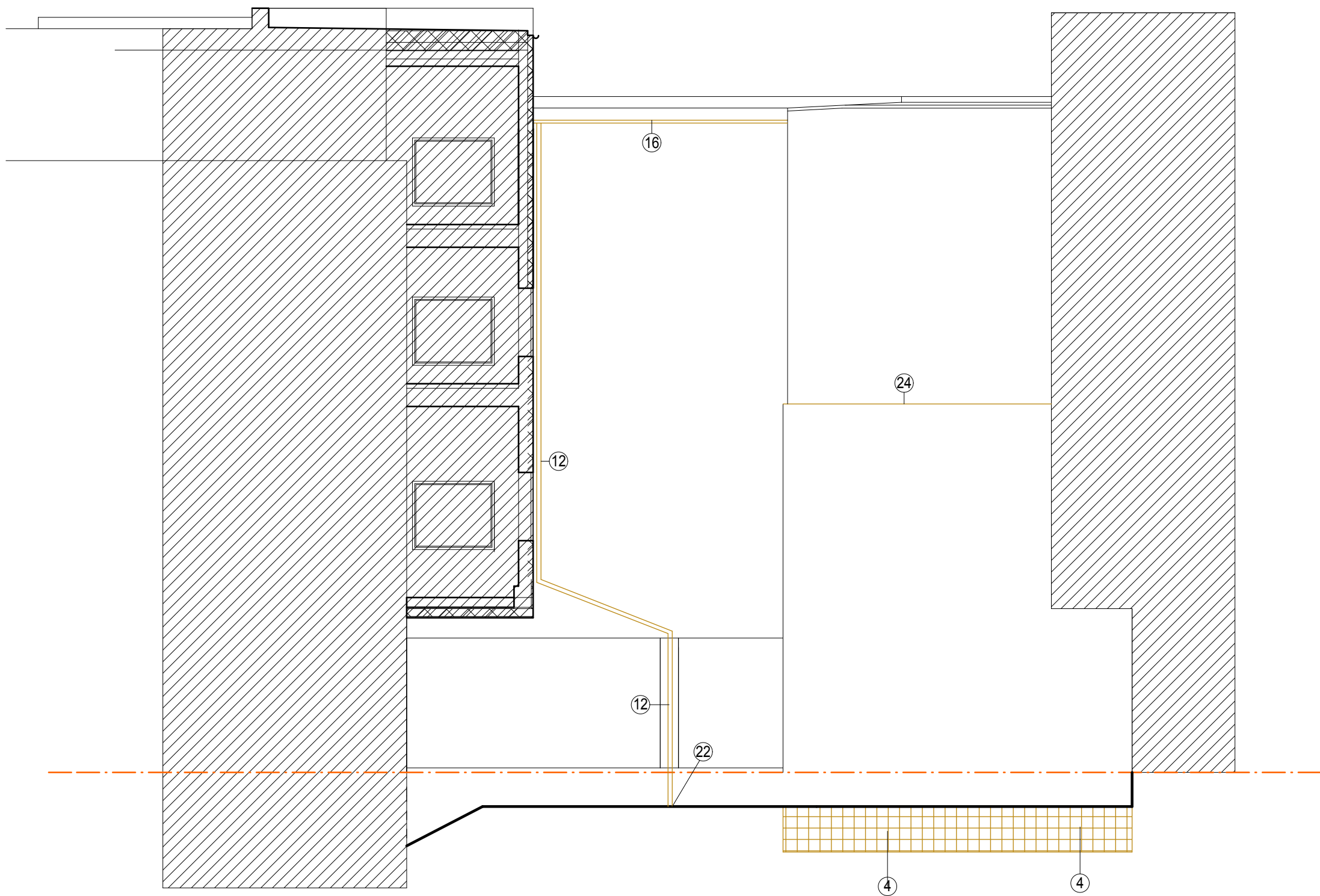


POHLED P10



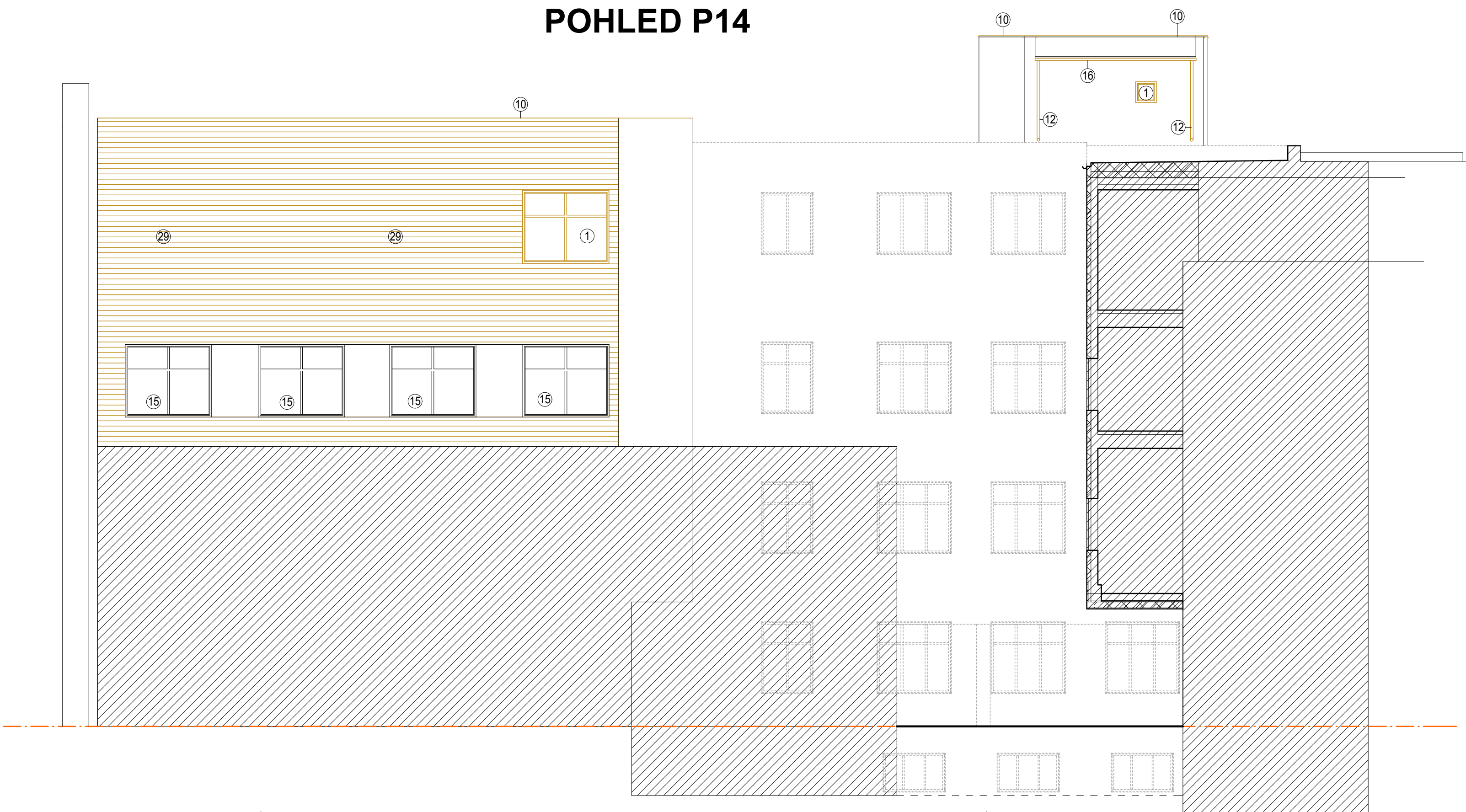
POHLED P12



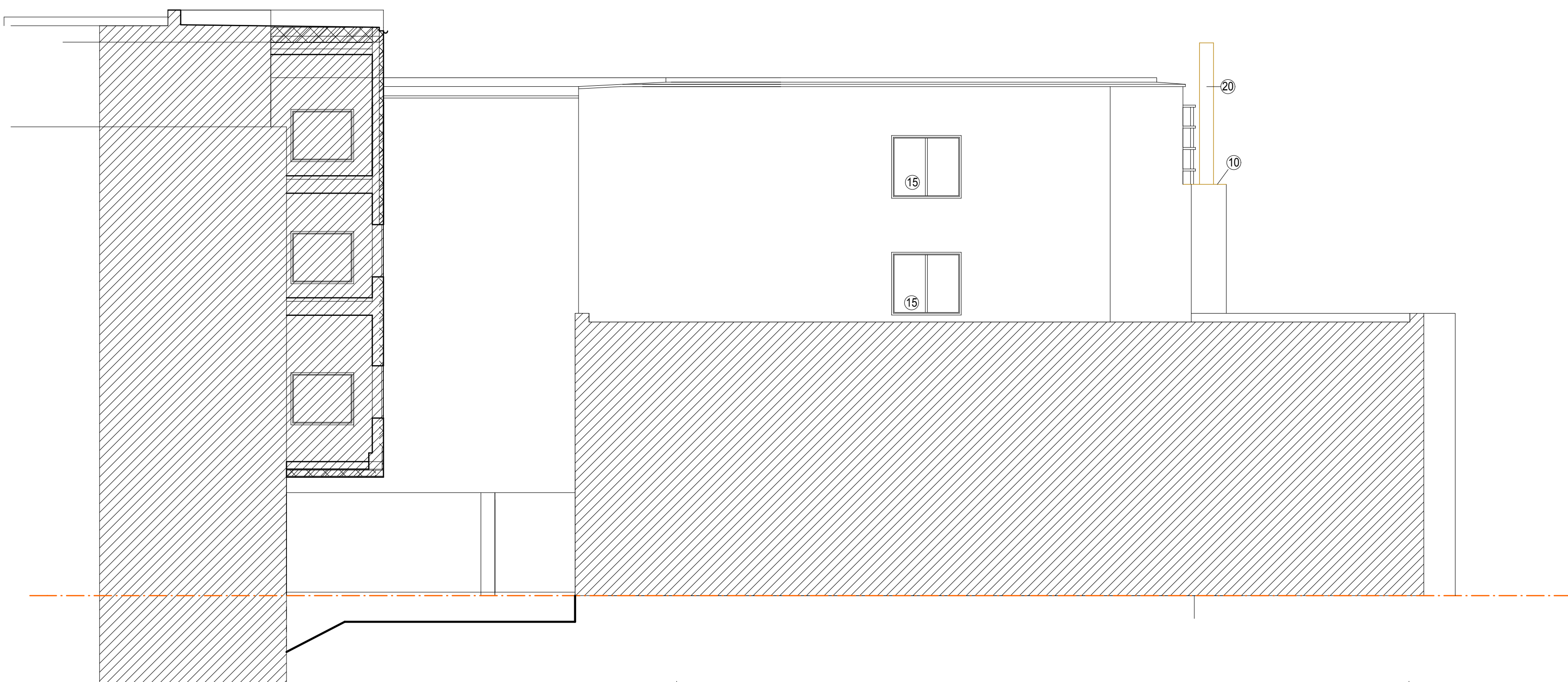
POHLED P11



POHLED P14



POHLED P15

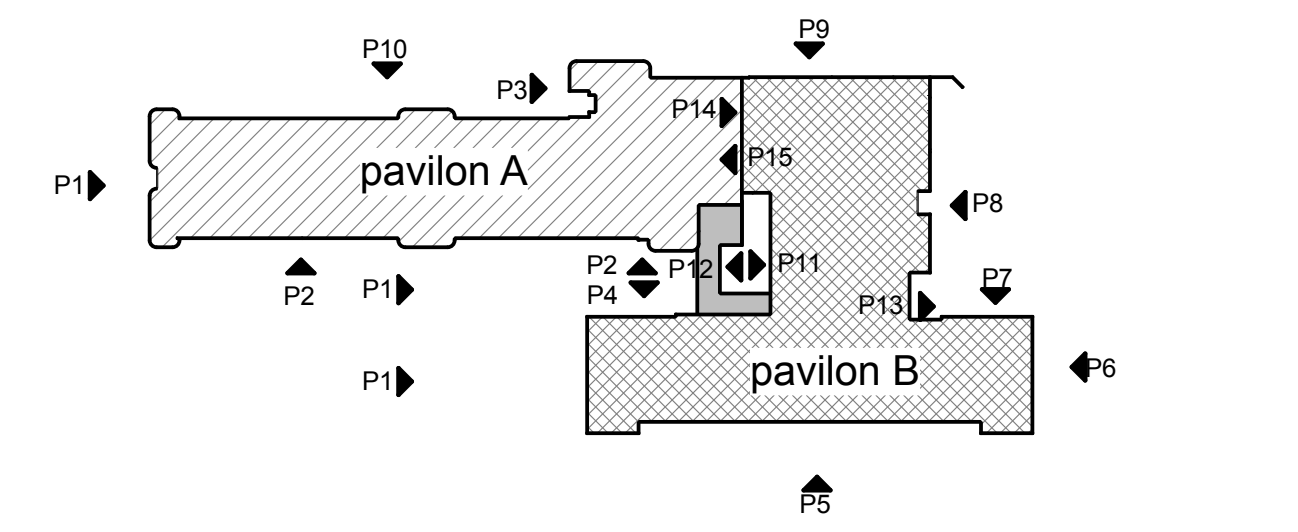


LEGENDA MATERIÁLŮ

- 1. ODKOP ZEMINY
- 2. STÁVAJÍCÍ PROVĚTRÁVANÝ BOURANÝ ZATEPLOVACÍ SYSTÉM, VATA TL. 50mm
- 3. KONSTRUKCE V REZU
- 4. výška +0.000

LEGENDA BOURACÍCH PRACÍ

- 1. VYBOURÁNÍ STÁVAJÍCÍHO DŘEVĚNÉHO ZDVOLNĚNÉHO OKNA VČETNĚ VNITŘNÍHO DŘEVĚNÉHO PARAPETU A VNĚJŠÍHO PLECHOVÉHO PARAPETU
- 2. VYBOURÁNÍ STÁVAJÍCÍHO KAZETOVÉHO DŘEVĚNÉHO OKNA VČETNĚ VNITŘNÍHO DŘEVĚNÉHO PARAPETU A VNĚJŠÍHO PLECHOVÉHO PARAPETU
- 3. DEMONTÁŽ STÁVAJÍCÍ KLIMATIZAČNÍ JEDNOTKY NA FASÁDĚ VČETNĚ NOSNÉ KONSTRUKCE
- 4. ODKOP ZEMINY DO HLUBKY 1000mm V PASU ŠÍŘKEM 750mm PRO ZATEPLENÍ SKLADU DO HLUBKY 1000mm PRO TERÉN
- 5. ODKOP ZEMINY DO HLUBKY POČALY 1. PP. V PASU ŠÍŘKEM 750mm PRO ZATEPLENÍ SPONU STAVBY NA URČENÝ POČALY
- 6. DEMONTÁŽ STÁVAJÍCÍHO VĚTRACÍCH MŘÍŽEK
- 7. DEMONTÁŽ STÁVAJÍCÍHO HLINIKOVO OCELOVÝCH DVEŘÍ VČ. NADSVĚTLÍKA A BOČNÍCH DÍLŮ
- 8. DEMONTÁŽ STÁVAJÍCÍHO OPLECHOVÁNÍ DILATAČNÍCH SPÁR
- 9. DEMONTÁŽ STÁVAJÍCÍHO SVĚTLÉHO FASÁDNÍHO HROMOSVODU
- 10. DEMONTÁŽ STÁVAJÍCÍHO OPLECHOVÁNÍ ATIKY Z POZINK. PLECHU
- 11. DEMONTÁŽ STÁVAJÍCÍHO VÝCHNÍCH MŘÍŽÍ (PORODOSTUJANGLICKÝCH DVORKU)
- 12. DEMONTÁŽ STÁVAJÍCÍHO STŘEŠNÍCH SVODŮ O PRŮMĚRU 125mm
- 13. DEMONTÁŽ STÁVAJÍCÍHO VNĚJŠÍCH ŽALUZII, USCHOVÁNÍ PROMONTÁŽ PO PROVEDENÍ ZATEPLENÍ
- 14. DEMONTÁŽ STÁVAJÍCÍHO DŘEVĚNÉHO ZABRÁDÍ
- 15. DEMONTÁŽ STÁVAJÍCÍHO VNĚJŠÍHO PARAPETU Z POZINK. PLECHU
- 16. DEMONTÁŽ STÁVAJÍCÍHO STŘEŠNÍHO ŽLABU Z POZINK. PLECHU
- 17. VYBOURÁNÍ STÁVAJÍCÍHO SKLOBOKOVÉ VÝPLNĚ, VČETNĚ VNITŘNÍHO DŘEVĚNÉHO PARAPETU A VNĚJŠÍHO PLECHOVÉHO PARAPETU
- 18. DEMONTÁŽ STÁVAJÍCÍHO OPLECHOVÁNÍ FASÁDY U STŘECHY
- 19. DEMONTÁŽ STÁVAJÍCÍHO OPLECHOVÁNÍ ELEKTRO. SKŘÍNĚ A HUP Z OCELOVÉHO PLECHU S NÁTEREM
- 20. DEMONTÁŽ STÁVAJÍCÍHO PLECHOVÉHO DVOUPRÁŠTOVÉHO KOMÍNU S VNĚJŠÍM PRŮMĚREM 600 mm A S VNITŘNÍM 400 mm
- 21. DOKONČENÍ STÁVAJÍCÍHO OCELOVÉHO ZABRÁDÍ O 180mm
- 22. DEMONTÁŽ STÁVAJÍCÍHO LÁPAČE SPALOVIN ZA ÚČELEM VÝMĚNY ZA NOVÝ A POSUNUTÍ O 140mm, PROVEDENO PO ODKOPU ZEMINY
- 23. DEMONTÁŽ STÁVAJÍCÍHO VNĚJŠÍHO SVĚTLA, USCHOVÁNÍ PRO POZDEŠÍ MONTÁŽ
- 24. DEMONTÁŽ STÁVAJÍCÍHO OPLECHOVÁNÍ RÍMSY NA NÁSTAVBY
- 25. DEMONTÁŽ STÁVAJÍCÍHO INFORMAČNÍCH CEDUL NA FASÁDĚ, USCHOVÁNÍ PRO POZDEŠÍ MONTÁŽ
- 26. VYBOURÁNÍ STĚROVÉHO NÁSTUPU STŘECHY BALKONU VČ. HYDROIZOLÁČNÍ VANY Z PE FOLIE A ODVODNĚNÍ TRUBKY PRŮMĚRU 50mm
- 27. OKLÁPÁNÍ OMÍTKY V ODPAZENÉM ROZSAHU, VYSUŠENÍ ZDIVA A PROVEDENÍ NOVE VÝROVNÁVACÍ SANAČNÍ OMÍTKY TL. 15-30mm
- 28. VYBOURÁNÍ STÁVAJÍCÍHO PARAPETU Z CHELNÉHO ZDIVA TL. 400mm AŽ PO PODLAHU
- 29. DEMONTÁŽ STÁVAJÍCÍHO PROVĚTRÁVANÉHO ZATEPLOVACÍHO SYSTÉMU Z PLASTOVÝCH VODODOPNÝCH LAMEL NA KROVOVÉM ROŠTU S TEP. ZOLACÍ Z MINERÁLNÍ VASY TL. 50mm
- 30. DEMONTÁŽ STÁVAJÍCÍHO OCELOVÉHO MOKA ZABRÁDÍ KOTVENÉHO NA FASÁDU



ZNĚNKA Č.	VYPRACOVANÉ	SCHVÁLENÉ	DATUM	POPR.:
GEN. PRŮJEKTANT: EVC s.r.o.				
Č. 1080275				
DČ. CZ 1080275				
HLAVNÍ NÁZEV PRŮJEKTU: ING. JAR. BAKOŠ				
ČÁST PRŮJ. STAVBYNÍ ČÁST				
ZODPOVĚDNÝ PRŮJEKTANT: ING. PETR BRÝDČEK	VYPRACOVANÉ: ING. JAR. BAKOŠ	KRESLIL: ING. JAR. BAKOŠ		
INVESTOR: Ochranná nemocnice a.s., Olomoucká 107/1, 502 01 Olomouc				
NÁZEV VÝŠKĚ: Realizace úspor energie - areál Ochranné nemocnice a.s. pavilony A a B				
ČÁST: STAVBYNÍ ČÁST				
NÁZEV VÝŠKĚ: POHLEDY P10,P11,P12,P13,P14,P15 - BOURACÍ PRÁCE				

EVCO s.r.o.	ATELIER S spol. s r.o.
ANALÝZA TRŽNÍHO POTENCIÁLU SÚČ. CZ 1080275 TEL. 48 851111 TEL. 48 851112 FAX 48 851113 WWW.EVCO.CZ	ATELIER S spol. s r.o. Větrná 107/1, 502 01 Olomouc TEL. 48 851111 TEL. 48 851112 FAX 48 851113 WWW.ATELIER.S.CZ
CELKOVÝ ZÁKLADY	13000
ZPRÁVA A4	40
ČÍSLO PRŮJ.	10
DATUM	05.05.15
VERZE	1.00
ČÍSLO VÝŠKĚ	17
PRŮJ. Č.	